

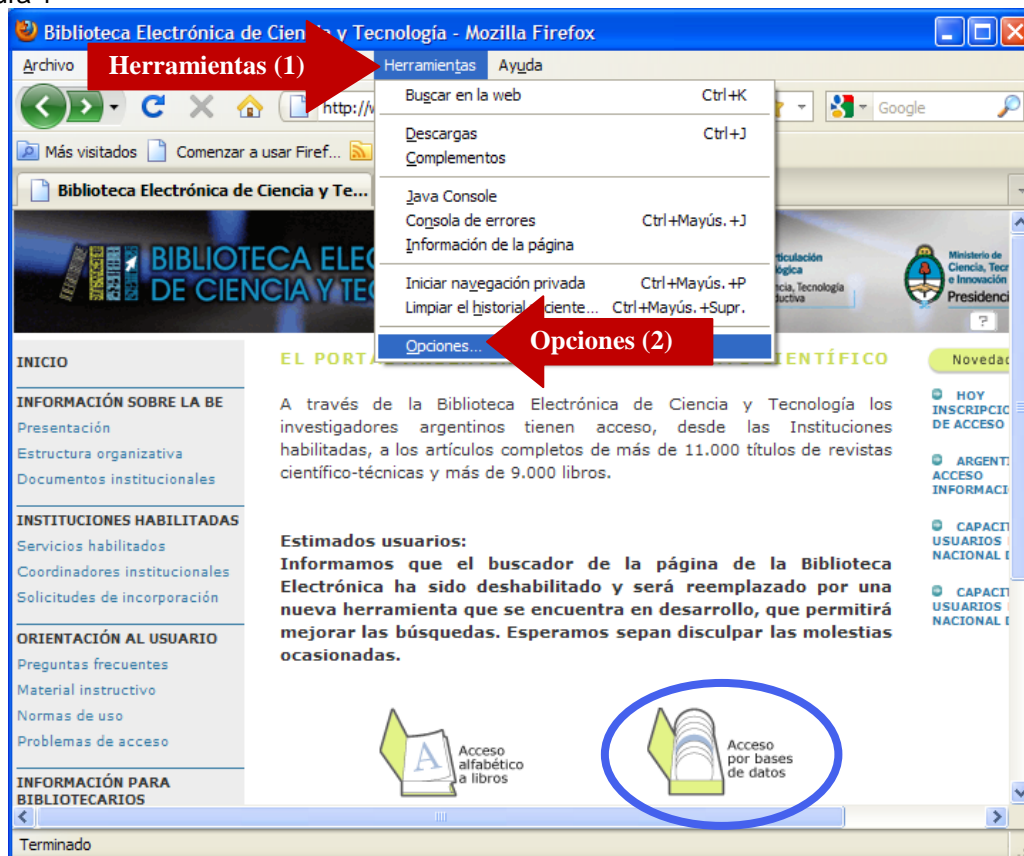
## Acceso remoto a “**Bases de Datos Suscriptas**” de la [Biblioteca Electrónica de Ciencia y Tecnología](http://www.biblioteca.mincyt.gov.ar) (MINCyT).

### Configuración del Proxy en el navegador Mozilla Firefox

El proxy de la UNSAM **únicamente** puede habilitarse para acceder a las “**Bases de Datos Suscriptas**” (ver elipse azul en Figura 1), las bases de acceso abierto no lo requieren. Para utilizar estos recursos sólo se debe configurar por única vez el navegador. Para comenzar la configuración abrir la página del Mincyt: <http://www.biblioteca.mincyt.gov.ar> y seguir los pasos detallados en el instructivo.

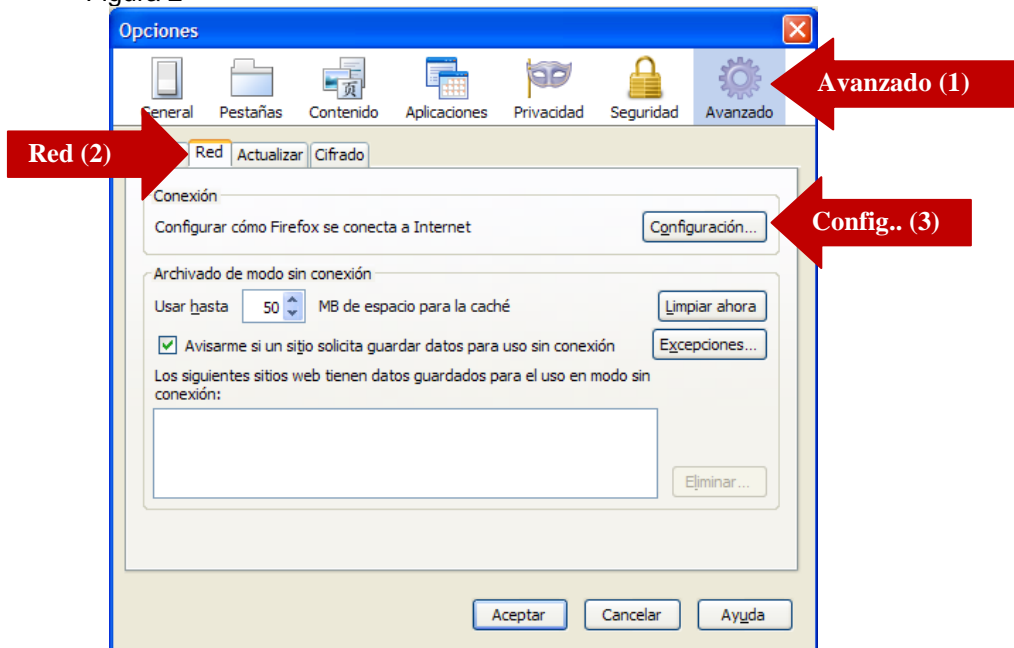
- Figura 1. Ingresar al menú Herramientas (1), y luego a Opciones (2):

Figura 1



- Figura 2. Hacer clic en Avanzado (1), ir a la solapa Red (2) y luego ingresar en Configuración (3):

Figura 2



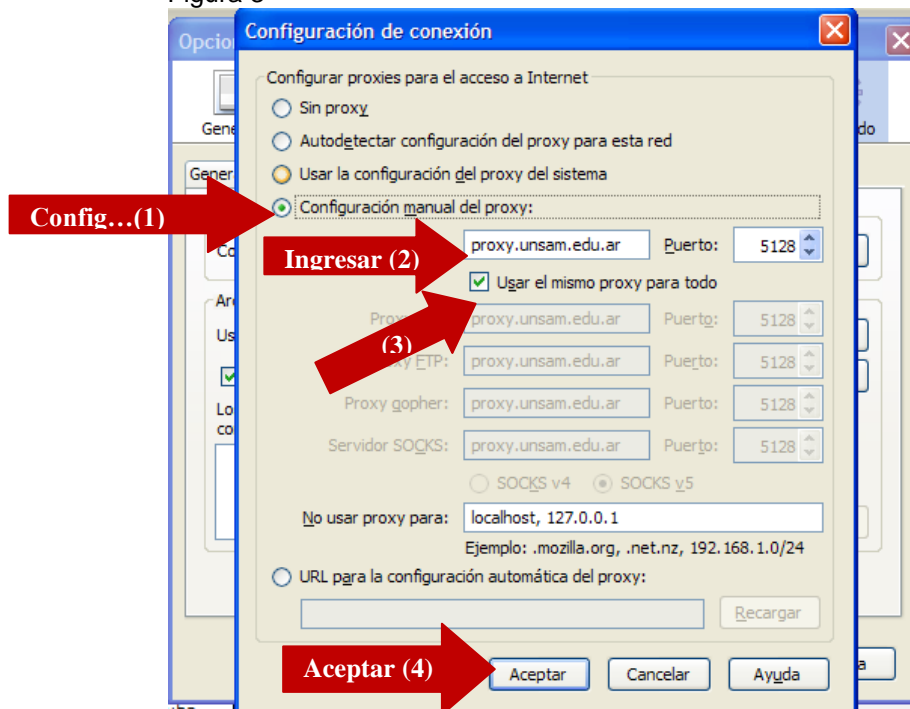
- Figura 3. Seleccionar la opción "Configuración manual del proxy" (1) y completar los datos para el servidor (2) :

Proxy HTTP: **proxy.unsam.edu.ar**

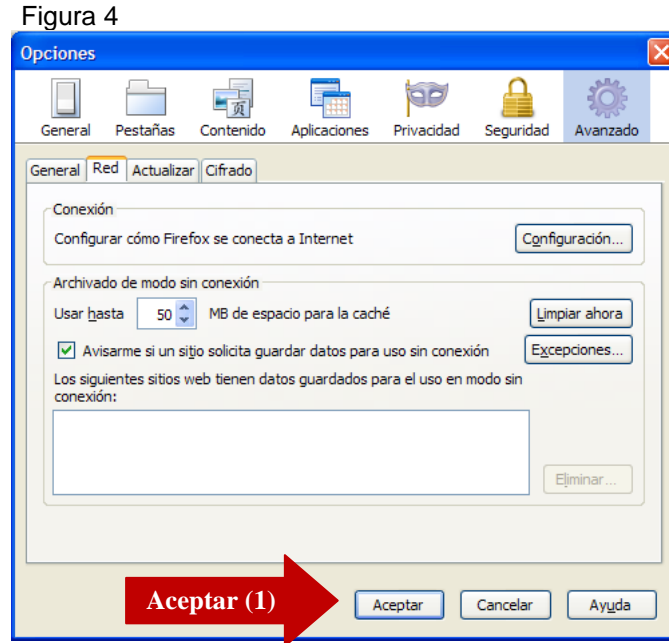
Puerto: **5128**

Seleccionar la opción "Usar el mismo proxy para todo" (3), por último hacer clic en Aceptar (4)

Figura 3

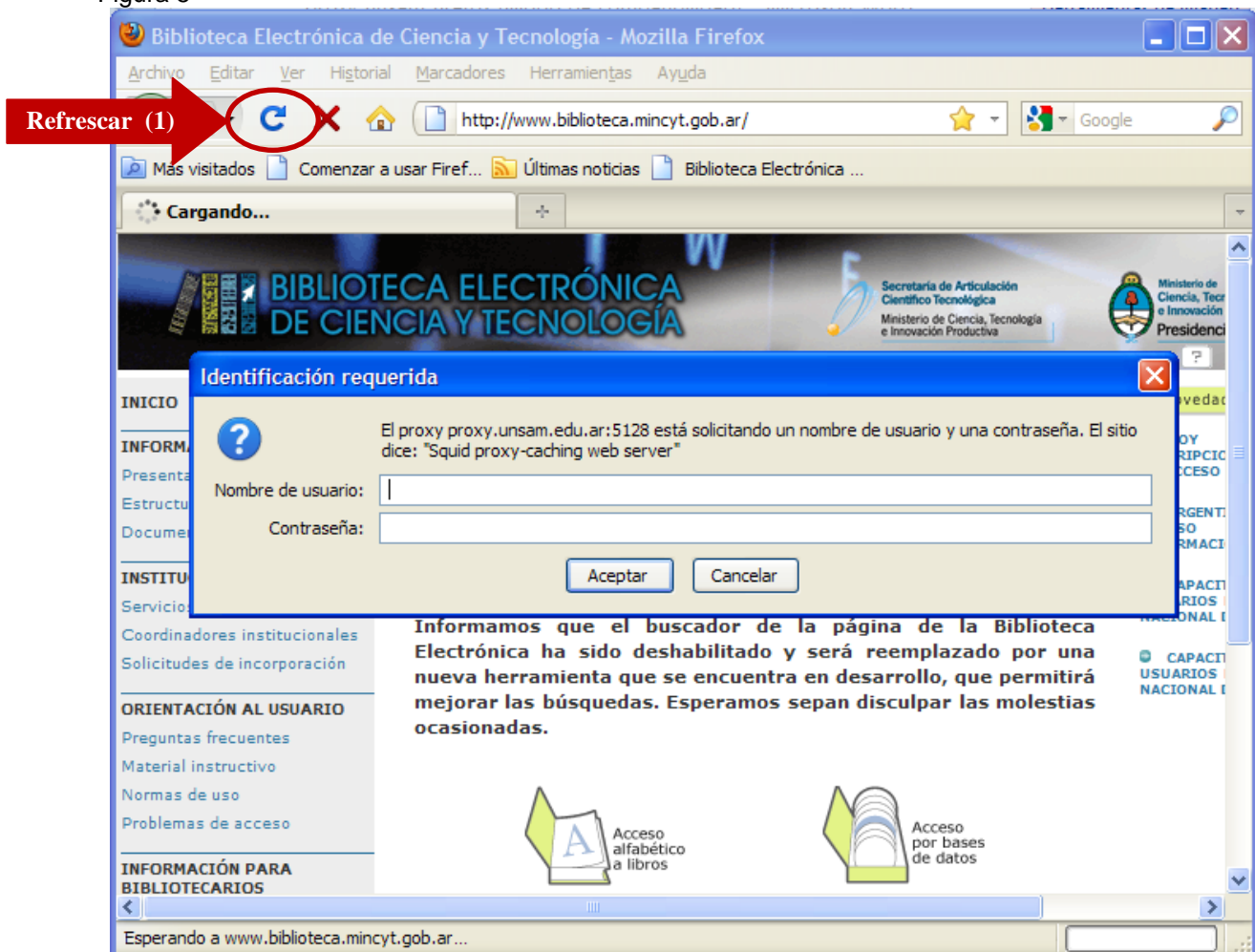


- Figura 4. Aceptar nuevamente (1):



- Figura 5. Para comprobar que la configuración funciona correctamente refrescar el navegador, presionando el botón F5 o *Recargar la página actual* (1). El navegador le pedirá que ingrese su usuario y contraseña para continuar.

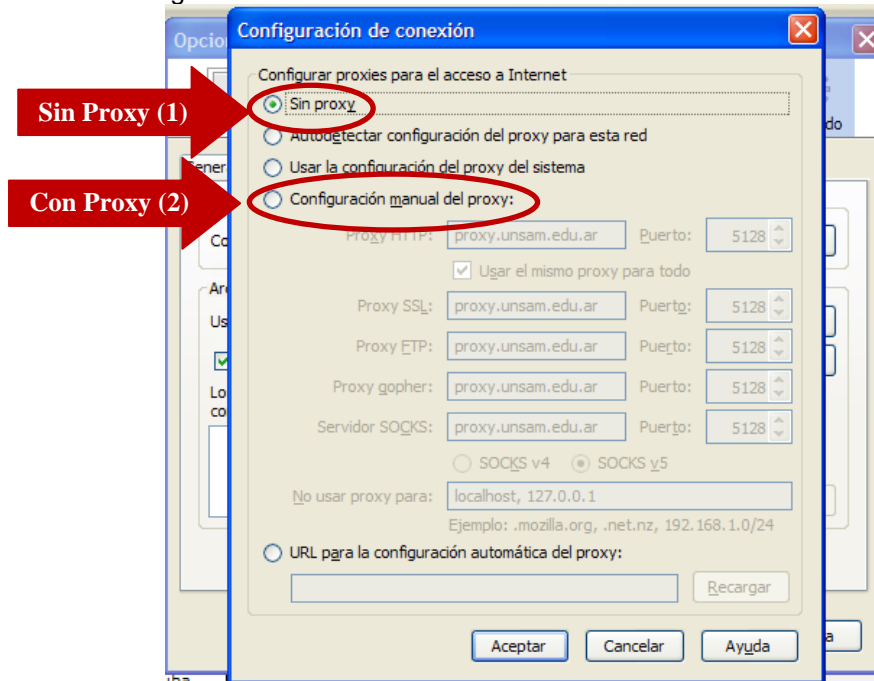
Figura 5



- **Figura 6. Una vez configurado el proxy, mientras lo está utilizando, su navegación está siendo registrada en los archivos de registro junto a su usuario.** Cuando haya finalizado de utilizar los servicios de la biblioteca electrónica “**Bases de Datos Suscriptas**” seleccione la opción Sin Proxy (1).

Quando se quiera volver a utilizar los recursos electrónicos “**Bases de Datos Suscriptas**”, sólo hay que volver a tildar "Configuración manual del proxy" (2) para activar el proxy.

Figura 6



#### Para tener en cuenta:

- El proxy **sólo** debe habilitarse para acceder a las “**Bases de Datos Suscriptas**” por la Biblioteca Electrónica de Ciencia y Tecnología de la República Argentina, a cuyo contenido se ingresa desde: <http://www.biblioteca.mincyt.gov.ar>.
- **No es posible navegar por otros sitios estando bajo el servidor proxy de UNSAM.**
- Se recomienda el uso de un segundo navegador distinto al que tiene el proxy (Internet Explorer por ej.) para navegar por contenido fuera de las Bases de Datos Suscriptas. Es decir tendrá un navegador con el proxy configurado y el otro para navegar simultáneamente por otros sitios.